



گروه طراحی نرم افزارهای مالی آسان  
Asan Software CO

## نصب و استفاده از دستگاه کارت خوان در نرم افزار آسان

ارسال مبلغ به دستگاه کارت خوان بانک در نرم افزار آسان از ورژن ۹۷/۱/۱ ( نسخه ۶.۶.۲ ) به بعد قابلیت اتصال به پایانه های بانک پارسیان را دارد .  
کاربرد این قسمت برای فروشگاه ها و اشخاصی می باشد که می خواهند زمان صدور فاکتور فروش اتومات مبلغ فاکتور روی دستگاه پوز بانکی که به سیستم وصل است نمایش شود و مشتری بدون تایپ مبلغ فاکتور روی دستگاه پوز بانکی فقط کارت بکشد ، استفاده از این بخش جهت سرعت بخشیدن به صدور فاکتور می باشد . توجه فرمائید در صورتیکه دارای گارانتی هستید مجاز به بروز رسانی می باشید ، در غیر این صورت با شرکت هماهنگ کرده و سپس اقدام به بروز رسانی نمائید . فایل مربوط به بروز رسانی در سایت [www.asanacc.com](http://www.asanacc.com) در دسترس می باشد . در صورت لزوم CD آپدیت نرم افزار برای فروشنده ارسال می گردد .

تنظیمات مرتبط با دستگاه کارت خوان بانک در نرم افزار آسان به شکل ذیل می باشد :

۱) بعد از نصب فایل بروز رسانی فایل `AsanPos.exe` را از مسیر آسان ( مثلا `C:\asan6` ) اجرا نمائید . یا روی دسک تاب `Send` نمائید . پنجره ای همانند تصویر زیر مشاهده می نمائید .



۲) در قسمت متفرقه - تنظیمات اختیاری برنامه صفحه ۱۳ آیتم ۸ را تیک بزنید و سپس با زدن کلید اینتر بانک مورد نظر را انتخاب نمایید .

صفحه ۱۳ آیتم ۸

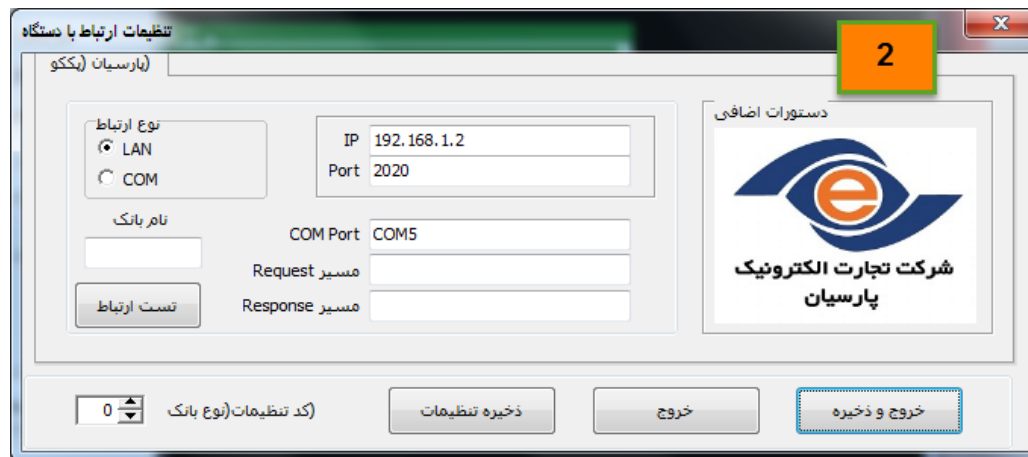
ارسال مبلغ فاکتور به دستگاه کارتخوان بانک [X]

۸ | >

۳) در قسمت متفرقه - افتتاح حساب بانکی ، بانک مورد نظر را انتخاب نموده و سپس با اینتر پنجره ای ویندوزی تحت عنوان مشخصات ارتباطی با دستگاه اجرا می شود که در این پنجره در قسمت شماره IP و شماره Port ، آی پی و پورت درج شده در کادر پایین پنجره AsanPos.exe را تایپ نمائید و گزینه ارسال مستقیم را فعال کرده و سپس وارد بخش تنظیمات شده و پنجره ای مشابه تصویر شماره ۲ مشاهده خواهید کرد ، در صورتیکه

دستگاه پوز بانکی پارسیان شما توسط کابل LAN به سیستم وصل شده در قسمت IP و Port ، آی پی و پورت خود دستگاه پوز بانکی را تایپ نموده ، در صورتیکه دستگاه پوز بانکی پارسیان شما توسط کابل ( COM ) به سیستم وصل شده می بایست در قسمت Com Port با توجه به پورت شناسایی شده دستگاه Com را تنظیم و سپس خروج و ذخیره را جهت خاتمه کار بزنید و گزینه ارسال مستقیم را غیر فعال کنید ، در پنجره مشخصات ارتباطی با دستگاه آزمایش کلید آزمایش ارتباط را زده !! در صورتیکه مشکلی در برقراری ارتباط نباشد در پنجره AsanPos.exe مبلغ 1,000 بعنوان تست نمایش می شود ، تصویر زیر را ملاحظه فرمائید :





پس از انجام تنظیمات فوق ، زمان ثبت مبالغ مربوط به بانک ، قابلیت اتصال به کارت خوان بانک مقدور خواهد شد .

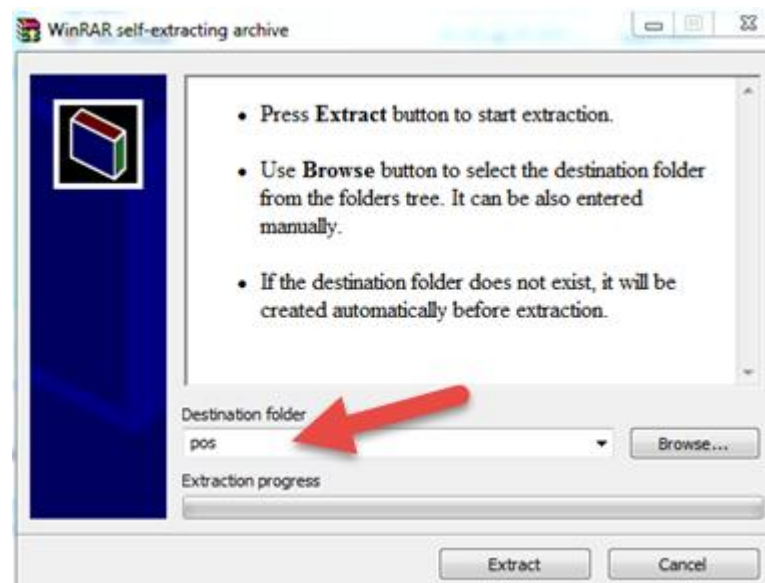
جهت ثبت مبالغ مربوط به فاکتور صادر شده ، ابتدا می بایست فاکتور صادر گردد و سپس ذخیره دریافت را انتخاب نموده و سپس در در منوی دریافت وجه در قسمت واریز به بانک مبلغ دریافتی را وارد نموده و سپس با اینتر مبلغ فوق به کارت خوان مربوطه منتقل خواهد شد ، و در ادامه بر روی دستگاه کارت خوان عملیات پرداخت را طبق روال انجام دهید .

توجه !!! در صورتیکه تنظیمات فوق صورت گرفت اما ارتباط دستگاه پوز شما انجام نشد مراحل زیر را به ترتیب انجام دهید :

در مسیر آسان Asan6 ( مثلا C:\asan6 ) فایل Pec-PCPOS-WindowsService-Installer با پسوند Rar را از حالت فشرده در آورده و نصب نمائید .

مراحل نصب :

۱) روی فایل که در مراحل قبل توضیح داده شد دابل کلیک کرده ، پنجره زیر باز می شود .



به صورت پیش فرض در کادر Destination folder مسیر فایل نصبی Pos نوشته شده که شما Extract را زده ، در این حالت سیستم در همان پوشه

Asan6 یک پوشه به این نام ایجاد می کند .

۲) پوشه مورد نظر را باز کرده و روی فایل install کلیک راست کنید و گزینه Run as Administrator را انتخاب نمایید . در صورت نصب درست فایل ،

پنجره مانند تصویر زیر ظاهر می شود .

```
C:\Windows\System32\cmd.exe
The file is located at D:\ASAN6\Pec-PCPOS-WindowsService-Installer\Pec-PCPOS-Win
dowsService-Installer\Pec-PCPOS-WindowsService.InstallLog.
Rolling back assembly 'D:\ASAN6\Pec-PCPOS-WindowsService-Installer\Pec-PCPOS-Win
dowsService-Installer\Pec-PCPOS-WindowsService.exe'.
Affected parameters are:
i =
logfile = D:\ASAN6\Pec-PCPOS-WindowsService-Installer\Pec-PCPOS-WindowsServic
e-Installer\Pec-PCPOS-WindowsService.InstallLog
assemblypath = D:\ASAN6\Pec-PCPOS-WindowsService-Installer\Pec-PCPOS-WindowsS
ervice-Installer\Pec-PCPOS-WindowsService.exe
logtoconsole =
Restoring event log to previous state for source PecPcpoSService.
An exception occurred during the Rollback phase of the System.Diagnostics.EventL
ogInstaller installer.
System.Security.SecurityException: The source was not found, but some or all eve
nt logs could not be searched. Inaccessible logs: Security.
An exception occurred during the Rollback phase of the installation. This except
ion will be ignored and the rollback will continue. However, the machine might n
ot fully revert to its initial state after the rollback is complete.

The Rollback phase completed successfully.

The transacted install has completed.
The installation failed, and the rollback has been performed.
Press any key to continue . . .
```

❖❖ در این حالت می بایست چک نمائید ، حتما ارتباط با دستگاه پوز بانکی میسر شده است .

❖ در صورتی که فایل درست نصب نشده باشد پنجره Command مجدد باز می شود ولی تنها دو خط نوشته ظاهر می شود . در این حالت باید باید موارد

زیرا چک کنید :

( ۱ ) User حتما جزو ادمین باشد .

( ۲ ) اگر فایل Microsoft .NET Framework روی ویندوز نصب نباشد باید نصب شود .

نکته ! در صورتی که همه موارد فوق انجام شد ولی باز هم ارسال مبالغ به دستگاه پوز بانکی انجام نشود می بایست یک بار در همان پوشه Pos که در

مسیر آسان ساخته ایم روی گزینه uninstall کلیک راست کرده و آیتم Run as Administrator را انتخاب نمائید و سپس مجدد روی install کلیک

کرده تا نصب از ابتدا انجام شود .